

MyCLDA– Guida per gli studenti

Gentile studente, gentile studentessa,

in questa guida vengono descritte le funzionalità principali dell'applicazione mobile **MyCLDA**.

Le immagini riportate nella presente guida sono relative alla versione iOS (iPhone e iPad) dell'applicazione mobile; analoghe procedure, con alcune differenze grafiche, sono disponibili anche nella versione Android dell'applicazione mobile.

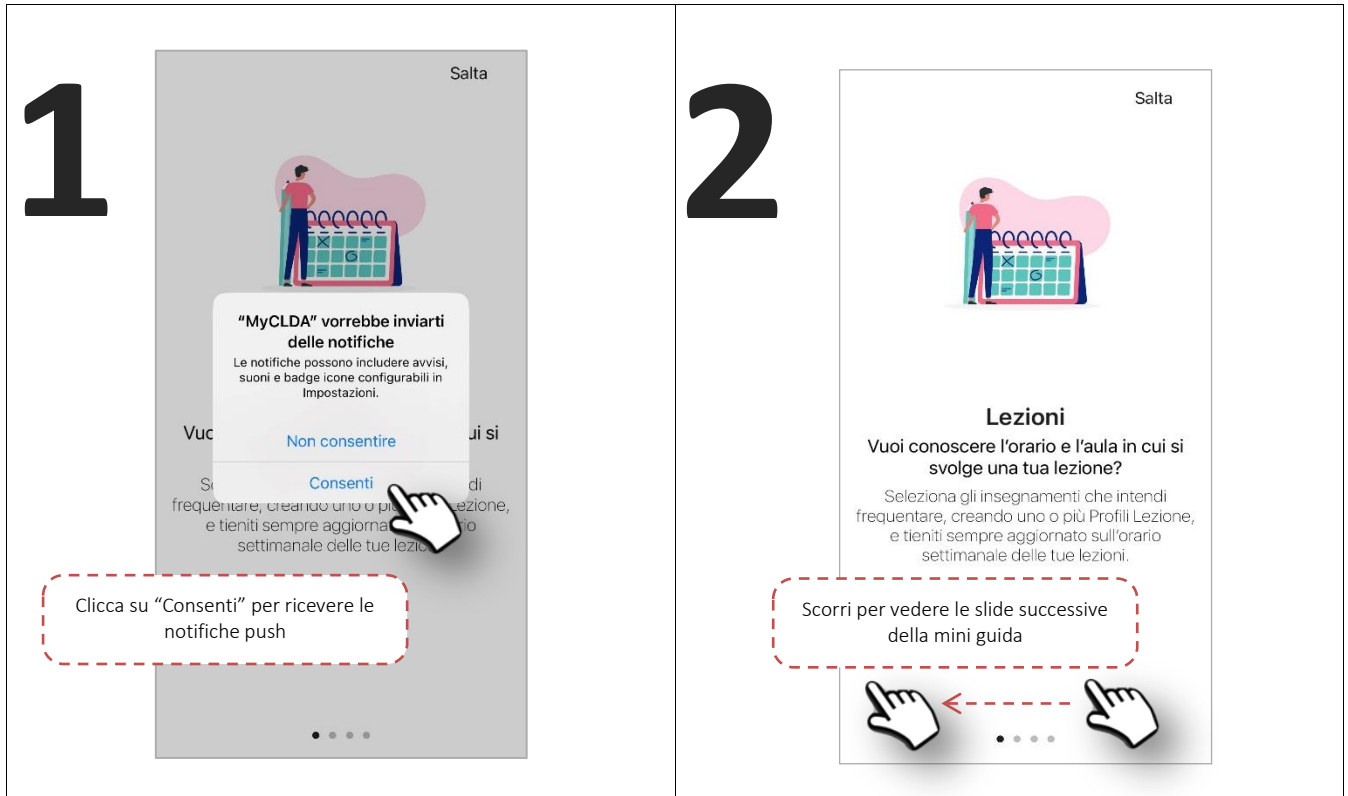
La guida è strutturata per singola voce presente sull'applicazione mobile; di seguito l'indice degli argomenti trattati:

Indice degli argomenti trattati

MyCLDA – Voce “Rivedi Intro”	2
MyCLDA – Voce “Lezioni”	3
MyCLDA – Voce “Messaggi”	5
MyCLDA – Voce “Aule”	6

MyCLDA – Voce “Rivedi Intro”

All’apertura dell’app per la prima volta verrà visualizzata una descrizione infografica dei livelli (Onboarding), che sarà possibile rivedere cliccando sul livello “Rivedi Intro”.

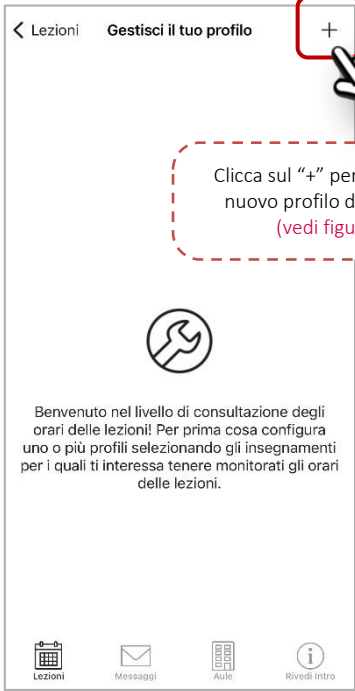


MyCLDA – Voce “Lezioni”



La voce **Lezioni** ti permette di consultare gli orari delle lezioni di tuo interesse; per prima cosa è necessario definire uno (o più) “Profili”, ovvero il gruppo di insegnamenti per i quali vuoi monitorare i calendari delle lezioni.

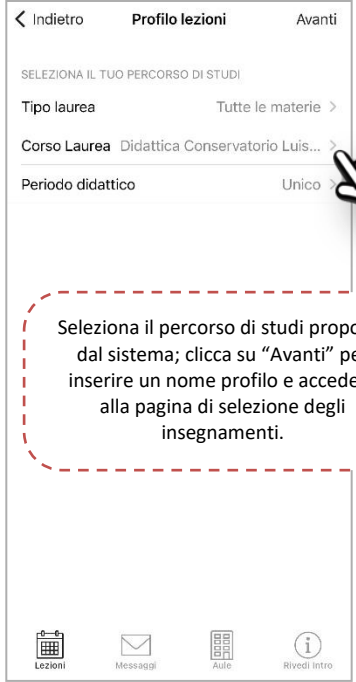
1



Clicca sul “+” per definire un nuovo profilo delle lezioni
(vedi figura 2)

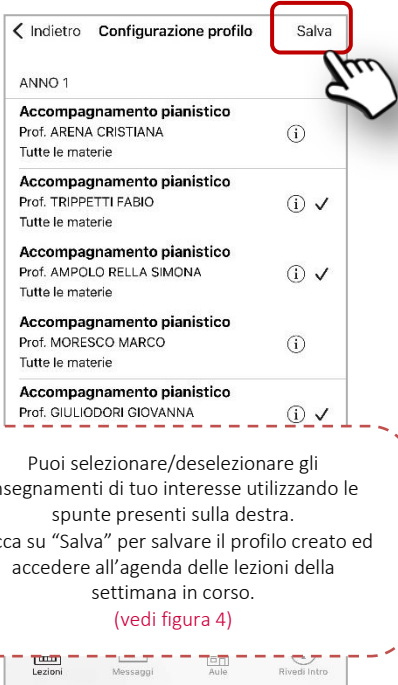
Benvenuto nel livello di consultazione degli orari delle lezioni! Per prima cosa configura uno o più profili selezionando gli insegnamenti per i quali ti interessa tenere monitorati gli orari delle lezioni.

2




Seleziona il percorso di studi proposto dal sistema; clicca su “Avanti” per inserire un nome profilo e accedere alla pagina di selezione degli insegnamenti.

3



Puoi selezionare/deselezionare gli insegnamenti di tuo interesse utilizzando le spunte presenti sulla destra. Clicca su "Salva" per salvare il profilo creato ed accedere all'agenda delle lezioni della settimana in corso. (vedi figura 4)

4

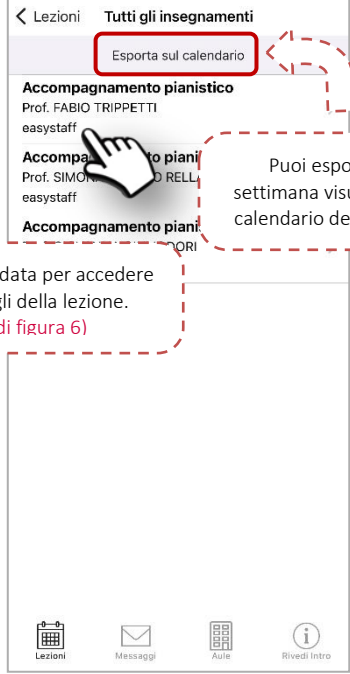


Cliccando su "Vai a Lista" è possibile visualizzare l'elenco delle lezioni di uno specifico insegnamento (vedi figura 5)

Clicca su "Vai a data" per selezionare una specifica settimana di lezioni

Trascina per visualizzare il calendario della settimana

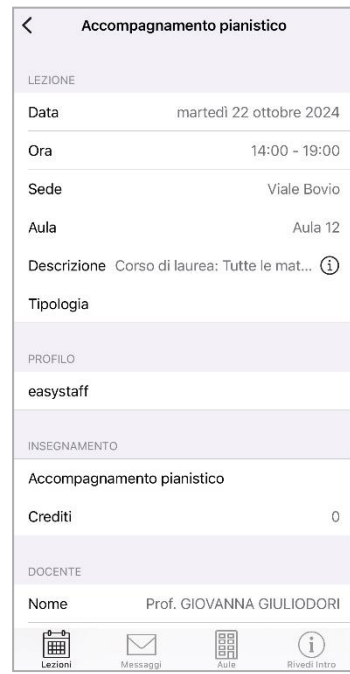
5



Puoi esportare la settimana visualizzata sul calendario del tuo device

Clicca sulla data per accedere ai dettagli della lezione. (vedi figura 6)

6



LEZIONE

Data martedì 22 ottobre 2024

Ora 14:00 - 19:00

Sede Viale Bovio

Aula Aula 12

Descrizione Corso di laurea: Tutte le mat... ⓘ

Tipologia

PROFILO

easystaff

INSEGNAMENTO

Accompagnamento pianistico

Crediti 0

DOCENTE

Nome Prof. GIOVANNA GIULIODORI

MyCLDA – Voce “Messaggi”



La voce **Messaggi** ti permette di visualizzare avvisi inviati dalla segreteria riguardanti gli insegnamenti di tuo interesse, oppure su altri eventi generali del Conservatorio.

1

Messaggi

- **Orario lezione corso di preparazion...**
modifica orario lezione
Inviato il 20/09/2019 14:31
- ↑ **Orario lezione di Prine...ndame...**
modifica orario lezione
Inviato il 20/09/2019 14:12

Il pallino blu indica che il messaggio non è ancora stato letto

Clicca sul titolo del messaggio per visualizzare il contenuto (vedi figura 2)


Lezioni


Messaggi


Aule


Rivedi Intro

2

Messaggi

DETTAGLI

Mittente Servizio per la qualità della didatti...

Data di Invio 20/09/2019 14:31

DESTINATARI

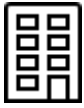
studenti di
- Inglese b1 - corso preparazione esame (Dip. GIUSPI)

MESSAGGIO

Si comunica che la prossima lezione del corso in preparazione all'idoneità di lingua inglese B1 (Prof. xxxxxxxxx) si terrà venerdì 27 settembre, ore 15.30/17.30 aula Filosofi. Le future lezioni si terranno il mercoledì ore 13.30/15.30 aula A San Francesco e/o il venerdì ore 15.30/17.30, aula Filosofi. Per le specifiche date consultare l'agendastudenti

Contenuto del messaggio

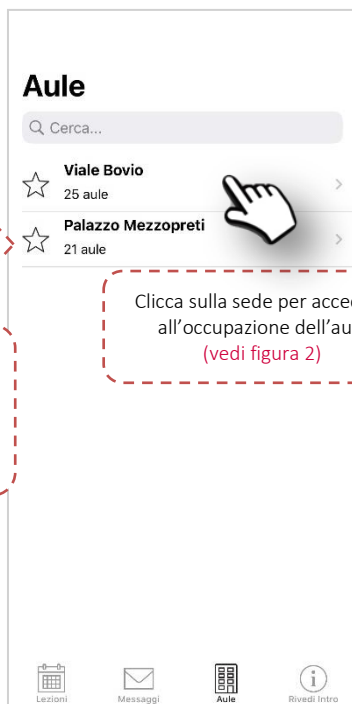
MyCLDA – Voce “Aule”



La voce Aule ti permette di consultare l'occupazione in real-time delle aule del Conservatorio e gli impegni che si stanno svolgendo, o si svolgeranno, nella giornata odierna.

N.B. Le lezioni che sono svolte online non appariranno all'interno di questa sezione che, viceversa, prevede la consultazione degli eventi svolti nelle aule fisiche.

1



Clicca per indicare una sede come preferita (comparirà sempre in cima alla lista)

Clicca sulla sede per accedere all'occupazione dell'aula (vedi figura 2)

2



Clicca sull'aula per accedere all'occupazione giornaliera dell'aula (vedi figura 3)

Visualizzazione dello stato di occupazione delle aule della sede in questo momento:
Pallino rosso → aula occupata
Pallino verde → aula libera

3

< Viale Bovio

Auditorium

Disponibilità Prove Tesi di Laurea Chiara P...
Studio dalle 08:00 alle 14:00

Teoria e tecnica dell'interpretazione scenica
Lezione dalle 14:00 alle 20:00
I. NUNZIATA

Agenda degli impegni giornalieri
dell'aula selezionata

Lezioni Messaggi Aule Rivedi Intro